

RENNES SCHOOL OF BUSINESS

NOS TALENTS
AU SERVICE
DE VOTRE
ENTREPRISE



UNFRAMED THINKING



European Business Schools
Ranking 2018

SOMMAIRE

UNE GRANDE ÉCOLE INTERNATIONALE DE MANAGEMENT	4
RENNES SCHOOL OF BUSINESS VOUS PROPOSE L'ACCÈS À UN LARGE PANEL DE JUNIOR-EXPERTS	6
LES CORPORATE DAYS - SOYEZ VISIBLE	8
RECRUTEZ EFFICACEMENT	10
FORMEZ VOS COLLABORATEURS	12
UNE OFFRE POUR CHACUN DE VOS BESOINS	14
PENSEZ RECHERCHE POUR VOUS DÉVELOPPER	16
LES ACTEURS ÉCONOMIQUES, VALEUR AJOUTÉE DU DÉVELOPPEMENT DE L'ÉCOLE	18



ÉDITO

Grande École internationale de management, Rennes School of Business offre des formations initiales et continues reconnues en France (visa du Ministère français de l'Enseignement Supérieur et de la Recherche) et à l'international (EQUIS, AACSB, AMBA, classements du Financial Times). Plus de 4500 étudiants bénéficient d'un environnement d'enseignement multiculturel unique. Rennes SB est membre de la Conférence des Grandes Écoles.



Considérée comme l'école la plus internationale de France, Rennes SB est aussi fortement ancrée dans son territoire et s'appuie sur un réseau d'entreprises partenaires qui se tisse depuis 1990, date de sa création.

Avec l'appui de ses Directions « Executive Education » et « Talents & Career », Rennes School of Business a pour mission de former les managers de demain, au sein d'un environnement cosmopolite (70 nationalités sur le campus, 95 % de professeurs internationaux). En parallèle des programmes qu'ils suivent et tout au long de leur cursus, les étudiants bénéficient d'une large gamme d'événements et de services pour construire leur carrière, en lien avec les entreprises. En formation continue, les participants acquièrent les codes nécessaires pour pouvoir manager des équipes multiculturelles, agir et prendre des décisions dans une économie mondialisée, afin de créer de la valeur pour leur entreprise.

Les programmes de Rennes School of Business sont conçus pour suivre l'évolution et les innovations des marchés dans tous les secteurs. Ses activités de recherche, notamment par le biais de ses domaines d'excellence (Supply Chain, AgriBusiness, IA, Complexité au service de la prospérité), sont partie prenante du développement et de l'innovation entrepreneuriale.

Nous serons heureux de vous accueillir à Rennes School of Business pour travailler ensemble.



THOMAS FROEHLICHER
DIRECTEUR GÉNÉRAL DE RENNES SCHOOL OF BUSINESS

UNE GRANDE ÉCOLE INTERNATIONALE DE MANAGEMENT

Grande École internationale de management en Bretagne, Rennes School of Business offre à ses étudiants la possibilité d'expérimenter des pratiques diversifiées de management dans les différentes zones du monde et de développer des compétences indispensables mises au service des entreprises.

École de management cosmopolite :

95 % des professeurs et 55 % des étudiants sont internationaux. Rennes SB propose des formations qui s'inscrivent dans le schéma L, M, D : Bachelor (Bac+3), Programme Grande École (Bac+5), Masters internationaux (Bac+5), programmes doctoraux (PhD, Bac+8) et formations dédiées aux entreprises (formations courtes, diplômantes, certifiantes, ...).

UN CAMPUS À LA HAUTEUR DE SES AMBITIONS

Située à quelques minutes du centre-ville, Rennes School of Business offre un cadre de vie, d'études et de travail exceptionnel.

- 4 500 étudiants sur le campus
- 55% d'étudiants internationaux
- 100 professeurs permanents, dont 95% d'internationaux
- 300 universités partenaires majeures sur les cinq continents
- 70 nationalités sur le campus
- 19 400 membres composent le réseau Alumni de Rennes SB, dont 13 800 diplômés en France et à l'international



LE SAVIEZ-VOUS ? RENNES SCHOOL OF BUSINESS MET SES INFRASTRUCTURES AU SERVICE DE VOS ÉQUIPES POUR ORGANISER VOS ÉVÉNEMENTS



- 27 000 M² ET 4 BÂTIMENTS
- UNE SALLE DES MARCHÉS
- UN INCUBATEUR (INNOSTART)
- UN INNOLOUNGE (DÉDIÉ À L'INNOVATION)
- UNE ARTÈRE CENTRALE, « LA RUE DES ENTREPRENEURS », ENTIÈREMENT DÉDIÉE AUX ÉTUDIANTS

- DES AMPHITHÉÂTRES DE 50 À 400 PLACES ÉQUIPÉS DE MATÉRIEL AUDIOVISUEL PROFESSIONNEL
- DES SALLES DE COURS ET DE TRAVAIL EN GROUPE
- UNE CAFÉTÉRIA RESTAURANT



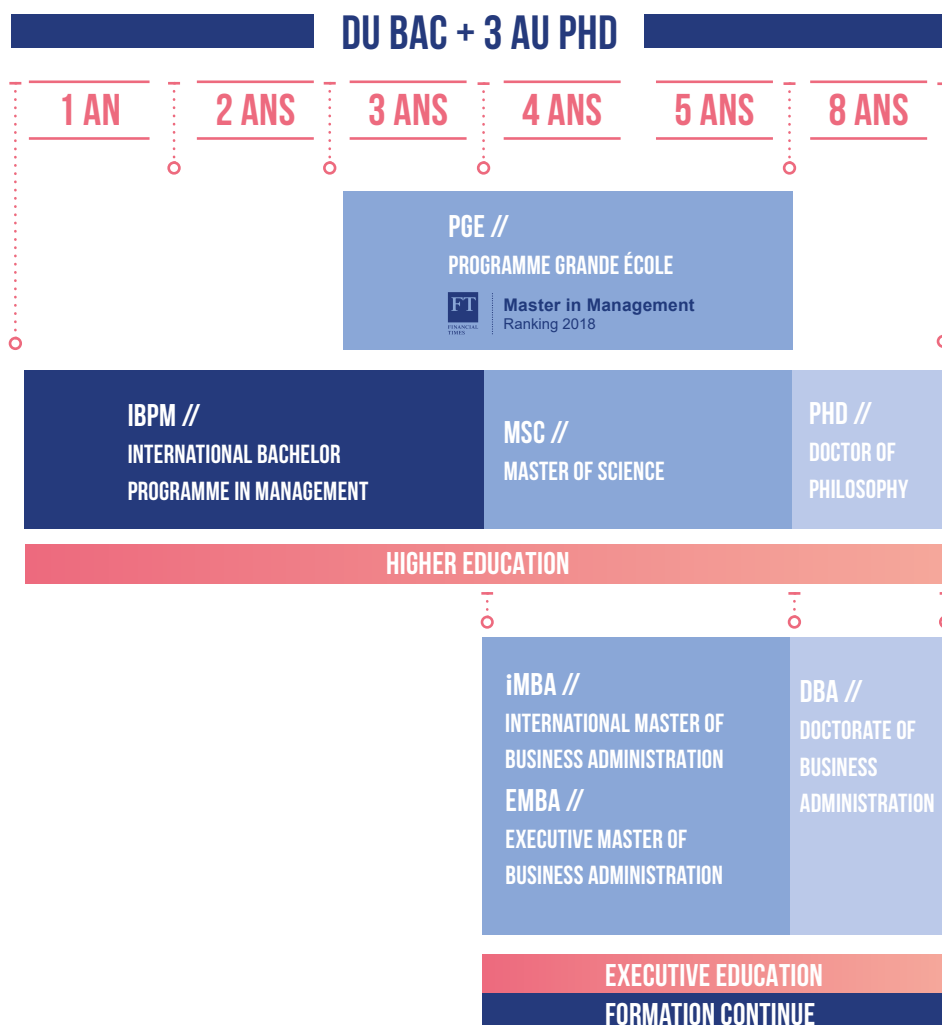
RENNES SCHOOL OF BUSINESS

VOUS PROPOSE L'ACCÈS À UN LARGE PANEL DE JUNIOR-EXPERTS

LES PROGRAMMES DE FORMATION QU'ILS SUIVENT PERMETTENT AUX ÉTUDIANTS D'ÊTRE EN ADÉQUATION AVEC LES DEMANDES ET LES BESOINS DES ENTREPRISES.

Vous participez activement au développement professionnel de nos étudiants tout en tissant un lien pérenne avec les générations futures. Cet accès privilégié constitue un atout incontestable dans votre recherche de stagiaires, d'alternants et de futurs cadres.

Une large palette de formations et de profils, du niveau Bac + 3 aux programmes doctoraux



TRIPLE COURONNE : 1% DES BUSINESS SCHOOLS DANS LE MONDE



DES FORMATIONS DE HAUT NIVEAU, EN FRANCE ET À L'INTERNATIONAL

Rennes School of Business, comme seulement 1% des Business Schools dans le monde, est triplement accréditée.

DES FORMATIONS **DANS TOUS LES SECTEURS DU MANAGEMENT :**

- MSc IN GLOBAL BUSINESS MANAGEMENT
- MSc IN INTERNATIONAL LUXURY AND BRAND MANAGEMENT
- MSc IN STRATEGIC AND DIGITAL MARKETING
- MSc IN INTERNATIONAL MANAGEMENT
- MSc IN INTERNATIONAL ACCOUNTING MANAGEMENT CONTROL AND AUDITING
- MSc IN INTERNATIONAL NEGOTIATION AND BUSINESS DEVELOPMENT
- MSc IN INTERNATIONAL FINANCE
- MSc IN FINANCIAL DATA INTELLIGENCE
- MSc IN DATA BUSINESS ANALYTICS
- MSc IN INNOVATION & ENTREPRENEURSHIP
- MSc IN INTERNATIONAL HUMAN RESOURCE MANAGEMENT
- MSc IN SUSTAINABLE MANAGEMENT AND ECO-INNOVATION
- MSc IN SUPPLY CHAIN MANAGEMENT
- MSc IN SPORTS & TOURISM MANAGEMENT
- MSc IN CREATIVE PROJECT MANAGEMENT, CULTURE AND DESIGN



Master in Finance
Ranking 2018

LES CORPORATE DAYS

SOYEZ VISIBLE

DE NOMBREUSES OPPORTUNITÉS S'OFFRENT À VOUS POUR VOUS DISTINGUER ET ACCROÎTRE VOTRE VISIBILITÉ AUPRÈS DE NOS ÉTUDIANTS



Six Corporate Days rythment l'année académique de Rennes SB en plaçant l'entreprise au centre de journées dédiées. Ces rendez-vous privilégiés vous permettent de participer à un ou plusieurs événements durant la journée ou/et d'en être acteur.

D'autres rendez-vous ont lieu à Paris et à l'international.



DES RENCONTRES INDIVIDUALISÉES

- **Afterwork** : rencontre de nos étudiants à Rennes, à Paris ou à l'étranger
- **Career Booster** : un programme sur-mesure pour recruter nos étudiants de fin d'études
- **Network lounges** : une formule dynamique qui vous permet de rencontrer nos étudiants, sur le campus, sur des temps plus conviviaux
- **Visite d'entreprise** : faites découvrir votre univers aux étudiants de Rennes SB en les accueillant au sein de votre entreprise



DES OUTILS

- Ateliers de coaching
- CV vidéo d'étudiant : coachez et conseillez nos étudiants, Rennes SB vous ouvre sa CVthèque vidéo
- Naming de salles de cours : donnez le nom de votre entreprise à une salle



DES MISES EN AVANT DE VOTRE MARQUE

- Ambassadeurs de marques : optez pour un relais étudiant afin de promouvoir votre marque et vos opportunités de carrière
- Diffusion de courtes vidéos de présentation sur notre site web
- Mécénat de compétences : partagez votre savoir-faire et vos expertises lors de cours et valorisez vos salariés
- Participation aux jurys des concours d'entrée : venez à la rencontre de nos 5000 candidats et sélectionnez nos futurs étudiants
- Présentation d'entreprises/pitch
- Test de produit (période Admissibles)
- Tables rondes métier « Career in... » : venez présenter les spécificités et les missions de votre métier en partageant votre expérience du terrain avec nos étudiants



“

Engagé depuis toujours en faveur d'une agriculture performante et respectueuse de l'environnement, le Groupe Roullier a su cultiver son indépendance et partir à la conquête du monde, dans le respect des identités locales et des territoires sur lesquels il s'est implanté. Notre Siège Mondial étant localisé à St Malo, il était tout naturel pour nous d'établir un partenariat avec les écoles du territoire breton, plus particulièrement avec Rennes School of Business. Nous avons notamment co-créé l'année dernière avec l'École et trois autres grands groupes le dispositif « Career Booster » qui nous donne une visibilité et donc une place privilégiée auprès de l'ensemble des étudiants de Rennes SB. Nous avons ainsi pu intégrer trois jeunes diplômés dans les éditions 1 et 2 de notre Graduate Programme et une jeune diplômée dans notre Programme BOOST Talents Commerciaux. Nous construisons demain avec Rennes School of Business !



Fabien Boivent, Directeur Développement RH Groupe, Groupe Roullier

”

PROMOUVOIR VOTRE MARQUE EMPLOYEUR

Faire partie des employeurs de référence, offrir une bonne visibilité de vos besoins en recrutement vous aideront à vous distinguer.

Vous avez le choix de vous démarquer par des actions différenciantes, en phase avec les valeurs et la culture de votre entreprise et mettre en avant les points forts et les opportunités liées à votre actualité professionnelle.

RECRUTEZ EFFICACEMENT



VENEZ RENCONTRER LES TALENTS DE RENNES SCHOOL OF BUSINESS !

- FORUM DE RECRUTEMENTS GÉNÉRALISTES
- FORUM DE RECRUTEMENTS SECTORIELS : FINANCE, AUDIT, SUPPLY CHAIN AND PURCHASING (RENNES)
- JOBDATING (PARIS) – PROGRAMME ALTERNANCE
- JOBDATING INDIVIDUEL
- AFTERWORK DES RECRUTEURS (À PARIS ET À L'INTERNATIONAL)
- FORUMS VIRTUELS DE RECRUTEMENT – PROGRAMME ALTERNANCE
- FORUMS VIRTUELS DE RECRUTEMENT – INTERNATIONAL STUDENTS
- NETWORK LOUNGES
- PRÉSENTATION DE GRADUATE PROGRAMMES
- VISITES D'ENTREPRISES



STAGES ET ALTERNANCE : DE RÉELLES MISSIONS POUR DES PROFILS TRÈS DIVERSIFIÉS

JOBTEASER
PROFITEZ D'UN ESPACE DE
DIFFUSION DE VOS OFFRES DE
STAGES SUR NOTRE PLATEFORME.

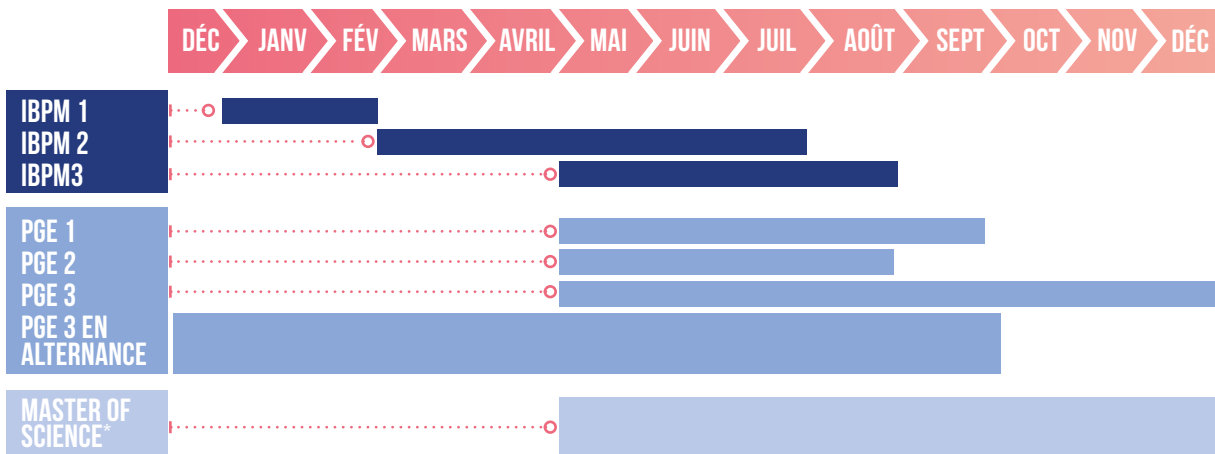
JOBTEASER : [HTTPS://RENNES-SB.JOBTEASER.COM/](https://rennes-sb.jobteaser.com/)

NB : Vous êtes totalement libre dans la gestion de votre espace entreprise et tous nos étudiants ont accès à vos offres.

LES STAGES

Avec plus de 4500 étudiants dont 55% d'internationaux, Rennes School of Business répond à tous vos besoins de recrutement de stagiaires et/ou de collaborateurs dans tous les secteurs.

CALENDRIER DES STAGES



*Sauf MSc in Innovation & Entrepreneurship : de mars à août

Pour plus d'information sur la durée des stages, consulter les pages Entreprises sur rennes-sb.com

L'ALTERNANCE

Rennes School of Business propose à ses étudiants plus de 200 places en alternance, accessibles dès le Master 1 ou en Master 2. Grâce à ces contrats de plus longue durée qu'un stage, l'entreprise peut confier à l'étudiant des responsabilités et de réelles missions d'études organisationnelles et stratégiques en complément de missions plus opérationnelles.

CONTRAT DE PROFESSIONNALISATION

Le Master 2 du Programme Grande École peut être suivi en contrat de professionnalisation (en France uniquement) avec les spécialités suivantes :

- Master « Retail & Business Development »
- Master « Information Technology Business Management »
- Master « Audit - Expertise Comptable »

CONTRAT D'APPRENTISSAGE

Ce parcours en un ou deux ans (Master 1 et/ou Master 2) permet de transmettre aux étudiants les compétences nécessaires pour identifier et mettre en œuvre des innovations « produits », « services » et « organisationnelles ».

- M1/M2-Responsable de Projets Innovants
"New Business Development Manager"

Il comprend un échange académique dans une université partenaire étrangère (120 heures d'enseignement) en M1.

VOTRE CONTACT PRIVILÉGIÉ TALENTS & CAREER



ANDREA STEPHAN BLONDEL
DIRECTRICE, TALENTS & CAREER DEPARTMENT
talents-career@rennes-sb.com
Tel. : +33 (0)2 99 54 63 63
www.rennes-sb.com

FORMEZ VOS COLLABORATEURS

VOTRE AMBITION, NOTRE EXPERTISE

L'Executive Education de Rennes School of Business bénéficie d'une expérience de plus de vingt ans dans le développement de formations courtes, longues, diplômantes ou certifiantes. Sa qualité académique reconnue des standards français et internationaux en fait un acteur incontournable de la formation continue dans toutes les disciplines du management (Finance, Marketing, RH...) et dans ses domaines d'expertises (Supply Chain, Agribusiness, Intelligence Artificielle, Management de la complexité).

DISTINGUEZ-VOUS, SORTEZ DU CADRE !

L'Executive Education de Rennes School of Business accompagne les talents à sortir du cadre grâce à :

- Une excellence académique unique à la portée des professionnels pour des savoirs directement transposables en entreprise.
- Une expertise reconnue pour préparer les entreprises et les salariés à faire face aux enjeux de demain.
- Des pratiques pédagogiques innovantes en classe et en e-learning.
- Une expérience internationale au sein d'un campus cosmopolite.



Nos formations sont certifiées QUALICERT et enregistrées sur la base de données DataDock.



Les participants de la Division Fret SNCF, lors de leur formation à Rennes School of Business. Un cursus en management permettant d'évoluer vers des fonctions d'encadrement.

“

Rennes School of Business est une école de pointe, capable d'anticiper les évolutions métiers et les tendances en matière d'ingénierie de formation et d'outils pédagogiques.

Olivier Dumarty, DRH Groupama Loire Bretagne



Groupama
LOIRE BRETAGNE

”

UN EXECUTIVE MBA AU TOP MONDIAL !

L'EMBA DE RENNES SB EST CLASSÉ PARMIS LES 100 MEILLEURS MBA DU MONDE



Executive MBA
Ranking 2018

“

L'Executive MBA de Rennes School of Business offre une véritable représentation de l'international, tant chez les étudiants que chez les membres de la faculté. Dans ma promotion, par exemple, mes collègues et moi-même venons des six continents. Cela rend toute discussion de classe vraiment diversifiée, d'où une richesse d'informations et d'idées venues du monde entier.

”

**Ahmed El Sissy, Entrepreneur égyptien,
Promotion EMBA 20**

UNE OFFRE POUR CHACUN DE VOS BESOINS

- **FORMATIONS CONTINUES CYCLES COURTS EN MANAGEMENT :**
Management, Business Development, Négociation, Développement personnel...
- **FORMATIONS CONTINUES CYCLES COURTS EXPERTS :**
Green Supply Chain et Achats, Agribusiness, IA & Digitalisation
- **FORMATIONS DIPLÔMANTES OU QUALIFIANTES :**
Executive MBA,
Responsable de Centre de Profit - Programme B.A.D.G.E,
Mastère Spécialisé Business Negotiation and Conflict Resolution,
Validation des Acquis par l'Expérience sur notre programme Bachelor
- **FORMATIONS SUR-MESURE :**
L'équipe de l'Executive Education de Rennes School of Business recueille vos besoins de formation pour les confronter à nos experts en management et proposer la meilleure solution d'accompagnement de vos talents.

“

La Formation Continue de Rennes School of Business est une référence, les équipes travaillent en lien avec les entreprises pour définir une offre adaptée.

Patricia Caillot, Responsable Formation

Gedimat
Au cœur de l'ouvrage.





”



DÉTAILS DES FORMATIONS

Diplômantes	Executive MBA (RNCP / CPF) 18 mois, 3 jours / mois à Rennes + 1 voyage d'études à l'international		
	Responsable de Centre de Profit / BADGE (RNCP / CPF) 12 mois, 3 jours / mois, à Rennes		
Qualifiantes	 CONFÉRENCE DES GRANDES ÉCOLES	Mastère Spécialisé Business Negotiation and Conflict Resolution 12 mois, à Paris	
Certifiantes	Business Development Manager 6 jours, à Rennes, répartis sur 3 mois		
	Constituer, animer et piloter une équipe projet 8 jours, à Rennes, répartis sur 4 mois		
Expertes	Management : Négociation, Marketing, RH, Comptabilité, Finance Supply Chain : Fondamentaux, Nouvelles tendances, Pilotage Agribusiness : Réglementation, Marque employeur, Stratégies marketing et digitales, Gestion du risque		
	Pour plus d'information sur nos parcours de formation : www.rennes-sb.fr/executive-education/		

... ET AUSSI

Formation sur-mesure intra-entreprise	Rennes School of Business conseille et accompagne les entreprises dans le déploiement de leur plan de formation et dans le respect de leur cahier des charges.	
		
Validation des Acquis par l'Expérience	Faire reconnaître son expérience par l'acquisition d'un diplôme via la Validation des Acquis par l'Expérience (VAE). Le dispositif d'obtention du Bachelor de Rennes School of Business, l'IBPM (Bac + 3), accessible en VAE, permet de diplômer des Managers de proximité.	
		

VOTRE CONTACT PRIVILÉGIÉ EN EXECUTIVE EDUCATION



JORDANE PEDRON
DIRECTOR EXECUTIVE EDUCATION
executive.education@rennes-sb.com
Tel. : +33 (0)2 99 54 63 63
www.rennes-sb.com

RENNES SB, L'ESPRIT UNFRAMED THINKING

Une attention particulière sera portée aux esprits et aux personnalités qui, parmi les profils des candidats, seront capables d'allier réussite professionnelle et capacités personnelles, en phase avec les valeurs de l'école : liberté, créativité, audace, humilité et ouverture.

PENSEZ RECHERCHE POUR VOUS DÉVELOPPER

LA RECHERCHE ET L'INNOVATION AU CŒUR DE LA STRATÉGIE

Point fort du déploiement de l'innovation, les activités de recherche constituent un passage essentiel pour le développement des entreprises. Les partenariats créés par Rennes School of Business auprès des entreprises permettent de placer les organisations au cœur des démarches de recherche et d'innovation.

Rennes School of Business, grâce à sa faculté de haut niveau et à ces quatre domaines d'excellence, joue un rôle clé auprès de ses entreprises partenaires.

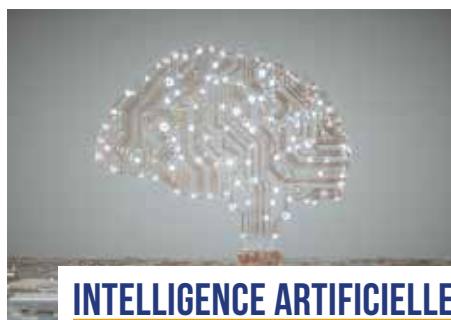
4 DOMAINES D'EXCELLENCE

Les membres de la Faculté de Rennes School of Business développent leurs recherches et leur expertise au sein des domaines d'excellence : L'Agribusiness ; L'IA au service de l'entreprise ; La Green and Digital Supply Chain ; Le Management de la complexité.



AGRIBUSINESS

Filières Agroalimentaires Durables et Responsables
Économie Agricole et Mutation Socio-Économique
Innovation Agroalimentaire
Marketing
Finance de Marchés Agricoles



INTELLIGENCE ARTIFICIELLE

IA et éthique
Innovation Agile
Data Mining
Comportement du Consommateur
IA et Management de Projet

GREEN AND DIGITAL SUPPLY CHAIN

Green Supply Chain Management
Digital Supply Chain Management
Valeur Ajoutée des Technologies de l'Information
Équilibre entre Offre et Demande



MANAGEMENT DE LA COMPLEXITÉ

Management de l'information Interne
Management de l'information externe
La prise de décision
Complexité Structurelle et Institutionnelle
Exploitation de la Sagesse des Foules



LE SAVIEZ-VOUS ?

LES POSSIBILITÉS DE FINANCEMENT

Nos équipes peuvent vous accompagner dans vos démarches de recherche de financement de type CIFRE, CIR, ANR...

LES PARTENAIRES PUBLICS DE RECHERCHE EN FRANCE



Rennes School of Business a choisi de développer ses activités de recherche en partenariat avec des écoles doctorales afin de mutualiser les moyens et les compétences et de croiser les expertises respectives des équipes. Au-delà de l'aspect purement scientifique, il s'agit de créer de véritables synergies entre les acteurs économiques autour de la Recherche et de l'Innovation et de multiplier les coopérations durables contribuant au dynamisme de notre territoire.

EN IMPLIQUANT VOTRE ENTREPRISE DANS UN PROGRAMME DE RECHERCHE, VOUS BÉNÉFICIEZ :

- De la mise en place de solutions innovantes vous permettant de vous démarquer de la concurrence
- De collaborations avec des enseignants-chercheurs de grande renommée
- De publications de recherche dans des revues scientifiques internationales
- D'une reconnaissance de votre entreprise, d'une notoriété auprès des futurs cadres du secteur
- D'actions de formation à destination de vos salariés
- D'expertise pédagogique.

UN EXEMPLE ?

MIEUX PLANIFIER SES OPÉRATIONS DE STOCKAGE ET D'ACHAT OU DE VENTE DE MATIÈRES PREMIÈRES GRÂCE À LA RECHERCHE

En partenariat avec Triskalia, Saipol (Groupe Avril) et Feed Alliance, 3 conventions CIFRE ont été validées cette année par l'ANRT (Association Nationale Recherche Technologie) et vont ainsi contribuer au développement de nouveaux modèles économiques. Ces CIFRE - Conventions Industrielles de Formation par la Recherche - s'inscrivent dans le cadre du partenariat entre **Rennes School of Business, l'INRA et Agrocampus Ouest.**

Depuis un an, 10 chercheurs issus de ces trois structures travaillent sur la modélisation des prix des matières premières et la gestion des risques associés.

Pour les entreprises **Triskalia, Saipol et Feed Alliance**, cet investissement va permettre de caractériser statistiquement et économiquement les sources de risques auxquelles elles sont confrontées afin de les gérer de manière plus efficace tout en prenant en compte leurs spécificités et contraintes propres.

Concrètement, cela peut se traduire par une meilleure planification des opérations de stockage et d'achat ou vente de matières premières tout en se couvrant sur les marchés financiers.

LES ACTEURS ÉCONOMIQUES, VALEUR AJOUTÉE DU DÉVELOPPEMENT DE L'ÉCOLE

CONTRIBUEZ À L'ÉVOLUTION DE RENNES SB

COMITÉS SCIENTIFIQUE ET PÉDAGOGIQUE

Rejoignez nos comités constitués d'enseignants-chercheurs, d'étudiants et d'entreprises et coproduisez nos futurs parcours de formation initiale et continue.



PARRAINAGE DU PROGRAMME GRANDE ÉCOLE

Accompagnez une promotion du Programme Grande École et bénéficiez de relations privilégiées dans l'optique de recrutements à venir.

CASE STUDY

Challengez nos étudiants sur une mission d'entreprise et bénéficiez d'un regard neuf et de travaux de préconisations encadrés par un professeur.

TAXE D'APPRENTISSAGE

En versant votre Taxe d'Apprentissage à Rennes School of Business, vous soutenez l'école dans :

- L'amélioration constante de ses programmes pour répondre aux besoins de recrutement et à l'émergence de nouveaux métiers ;
- Le recrutement d'enseignants-chercheurs de renommée internationale afin d'enrichir notre Faculté et nos aires d'excellence ;
- L'acquisition d'infrastructures et de matériel pédagogique modernes.

Comment nous verser la taxe

Détails et versement en ligne : rennes-sb.com



DIVERSITÉ SOCIALE ET INNOVATION

Diversité

Rennes School of Business s'engage auprès de ses étudiants afin de permettre à tous les talents, quelle que soit leur situation financière, d'intégrer l'école.

Des banques soutiennent cette démarche et nous comptons également sur nos partenaires pour développer nos actions à caractère social.

Recherche et innovation

Avec nos 4 domaines d'excellence, nous marquons un tournant dans l'histoire de l'école en renforçant nos activités de Recherche afin d'anticiper les mutations économiques et former nos futurs managers.

Dans un monde en constante évolution, nous avons besoin des entreprises pour soutenir nos professeurs dans leurs activités de recherche.

Faire un don ?

Au titre du mécénat, les dons ouvrent droit à une réduction de 60 % sur le montant de l'Impôt sur les sociétés dans la limite de 5 % du CA HT.

Versement en ligne :

www.rennes-sb.fr/companies/entreprises/

VOTRE CONTACT PRIVILÉGIÉ RECHERCHE/PARTENARIATS



WAFÂA BOURLAOUEN-MBARKI

DEVELOPMENT COORDINATOR

wafaa.bourlaouen-mbarki@rennes-sb.com

Tel. : +33 (0)2 99 54 63 63

www.rennes-sb.com



[linkedin.com/school/rennessb](https://www.linkedin.com/school/rennessb)



[facebook.com/RennesSB](https://www.facebook.com/RennesSB)



[instagram.com/rennes_sb](https://www.instagram.com/rennes_sb)



twitter.com/rennessb



rennes-sb.com

**AUJOURD'HUI
PLUS QUE
JAMAIS**

**L'AVENIR
APPARTIENT
À CEUX QUI
SORTENT DU
CADRE**



**RENNES
SCHOOL
OF BUSINESS**

UNFRAMED THINKING

