

CONFERENCE DE PRESSE

11 MAI 2022

PERSPECTIVES RENTREE 2022

BILAN PLAN STRATEGIQUE UNITY 2019-2023



1- L'EXIGENCE ACADEMIQUE

RECRUTEMENTS 2022-2023

Marketing		
Full Professor	Balaji Makam	Associate Professor, Nottingham University Business School, China
Finance		
Full Professor	François Le Grand	Full Professor EMLyon
Associate Professor	Carmela D'Avino	Associate Professor ICN Business School in Nancy
Management and Organisation		
Full Professor	Sarah Robinson	Full Professor University of Glasgow
Assistant Professor	Madeg	ATER, University Rennes 1
Supply Chain		
Full Professor	Junsong Bian	Associate Professor, La Trobe Business School, La Trobe University, Melbourne
Strategy and Innovation		
Full Professor	Sheen Levine	Assistant Professor University of Texas
Associate Professor	Antonio Vezzani	Assistant Professor, Department of Economics, Roma Tre University
Assistant Professor (TP)	Nissreen Barakat	Assistant Professor, Burgundy School of Business

15 nouveaux professeurs attendus, dont 10 déjà recrutés. 10 années d'expérience professionnelle en moyenne et 40% de femmes à ce stade. Objectif 50%.

1- L'EXIGENCE ACADEMIQUE

FOCUS RECRUTEMENTS 2022



Pr. François Le Grand, EMLyon, chercheur affilié à ETH Zürich



Pr. Sheen Levine, University of Texas, Dallas, Editor-in-Chief Management and Organization Review, 1778 citations, h-index 13



Pr. Balaji Makam, University of Nottingham University Business School, China, 4680 citations, h-index 34



Pr. Sarah Robinson, University of Glasgow, Editor-in-Chief European Management Journal, 824 citations, h-index 15



Pr. Antonio Vezzani, University of Roma, Economic Analyst, Consultant for Food and Agriculture (United Nations), 2001 citations, h-index 18

1- L'EXIGENCE ACADEMIQUE

RECHERCHE

2019-2020

69 PUBLICATIONS

175 ETOILES

2020-2021

86 PUBLICATIONS

221 ETOILES

2021-2022

86 PUBLICATIONS

237 ETOILES

2022-2023

37 PUBLICATIONS

118 ETOILES

FORTHCOMING

46 PUBLICATIONS

130 ETOILES

1- L'EXIGENCE ACADEMIQUE

NOUVEAUTES RECHERCHE 2022

- Lancement du 1^{er} Institut d'Etudes Avancées basé dans une Business School, le **Center for Unframed Thinking** (CUT)
Depuis son inauguration, lancement de la série de conférences CASA (Conferences on Agribusiness and Sustainable Agriculture) dont la première a eu lieu à Rennes le 21 avril dernier avec des chercheurs de classe mondiale en agroécologie, biologie-économie ou développement soutenable mais aussi des experts de la Banque Mondiale
- **Intercontinental Academy on Intelligence & Artificial Intelligence**
Raouf Boucekkine : chairman of the Academy (environ 50 partenaires).
Parmi les mentors de l'Academy, deux prix Nobel et quelques uns des plus grands chercheurs de notre temps en neurosciences, robotique etc...Toshio Fukuda, l'un des plus grands roboticiens à l'heure actuelle, sera senior fellow du CUT.
- Restructuration du Laboratoire de recherche, avec en particulier la création d'un nouveau centre de recherche, FMCO en finance et entreprise

1- L'EXIGENCE ACADÉMIQUE

NOUVEAUTÉS RECHERCHE 2022

38th International conference
of the French Finance Association (AFFI)

Du 23 au 25 mai 2022 - Conférence AFFI 2022

Conférence co-organisée avec IGR-CREM de l'Université Rennes 1

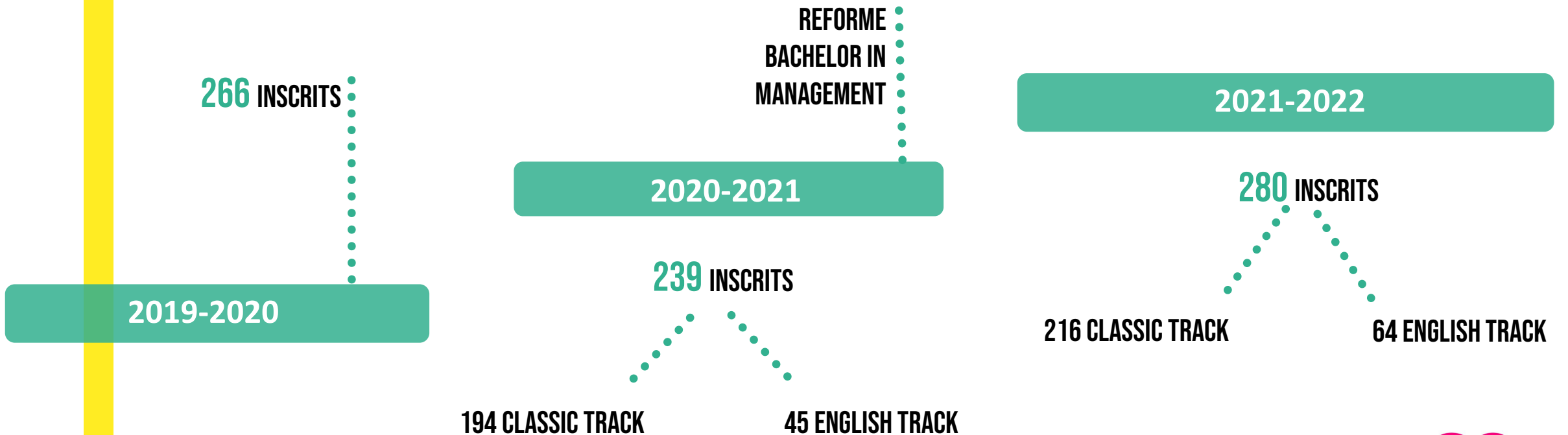
ROADEF **ROADEF**

Du 20 au 24 février 2023

Congrès de la ROADEF est la plus grande manifestation francophone qui vise à réunir les chercheurs issus de divers laboratoires d'Optimisation Combinatoire, de Recherche Opérationnelle, de génie industriel... L'objectif est de favoriser les échanges et les collaborations entre chercheurs et industriels, mais aussi de participer à la formation des jeunes chercheurs fortement encouragés à présenter leur travail.

2- L'EVOLUTION DES PROGRAMMES

La réforme du Bachelor in Management



2- L'EVOLUTION DES PROGRAMMES

La réforme du Programme Grande Ecole

- REFORME PGE
- PASSAGE EN 100% ENGLISH +
- DOUBLE DIPLÔME POUR TOUS

2019-2020

PGE1: 478 ETUDIANTS

2020-2021

PGE1 -> 409 INSCRITS

DONT 77 SUR LE
NOUVEAU PARCOURS
GEOPOLITIQUE

2021-2022

PGE1 -> 502 INSCRITS

86 GEOPOLITIQUE

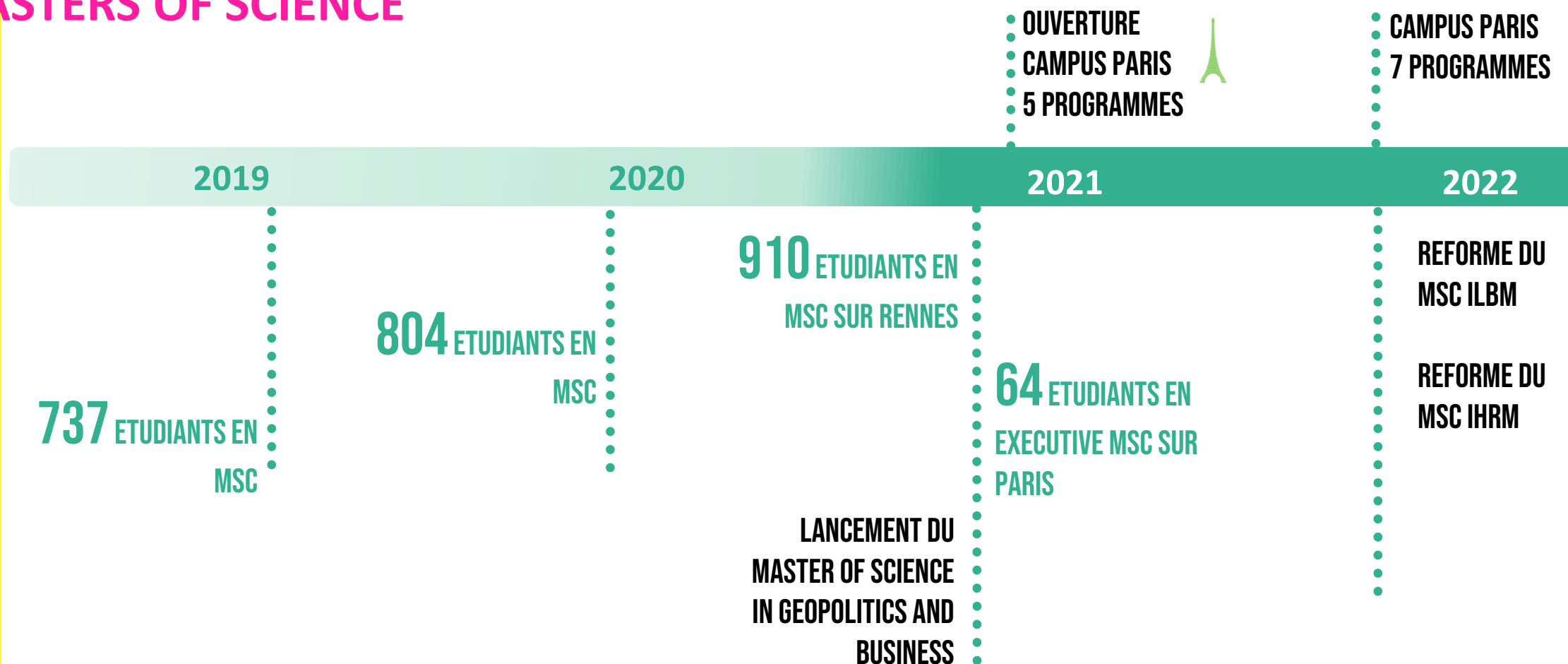
43 GLOBALTECH ET
CYBERSECURITE

90 ENVIRONNEMENT ET
TRANSITION

283 MANAGEMENT ET
PERSPECTIVE

2- L'EVOLUTION DES PROGRAMMES

MASTERS OF SCIENCE



2- L'EVOLUTION DES PROGRAMMES

EXECUTIVE EDUCATION

PROGRAMMES DIPLOMANTS

MASTERS À PARIS FINANCE / DIGITAL MARKETING / SUPPLY CHAIN QUI OUVRONT SUR NOTRE CAMPUS PARISIEN

CERTIFICATS DÉVELOPPÉS CONJOINTEMENT AVEC D'AUTRES ÉCOLES : ESA D'ANGERS POUR LE CERTIFICAT MTA / THE LAND POUR LE CERTIFICAT RSE OU DES PARTENAIRES FORTS : EPIGO SUR L'INTRAPRENEURIAT À PARIS / CERTIFICAT CHEF DE PROJET DIGITAL AVEC STAGE 301 (MV GROUP)

ET TOUJOURS DES FORMATIONS CUSTOMISÉES POUR LES PRO:

EUREDEN
GROUPE BEAUMANOIR
SAMSIC
FERRERO
TOSHIBA

ACCREDITATIONS, LABELS ET VISAS

2019 - 2020



Décembre 19

Obtention des labels :

- Bienvenue en France
- EESPIG

2020 - 2021



2020

Nouvelle banque d'épreuves ECRICOME

Renouvellement EQUIS

Renouvellement visa Bachelor

MSc IF EFMD accredited

Hcéres



2021 - 2022



2021

Renouvellement visa PGE

Renouvellement grade master PGE

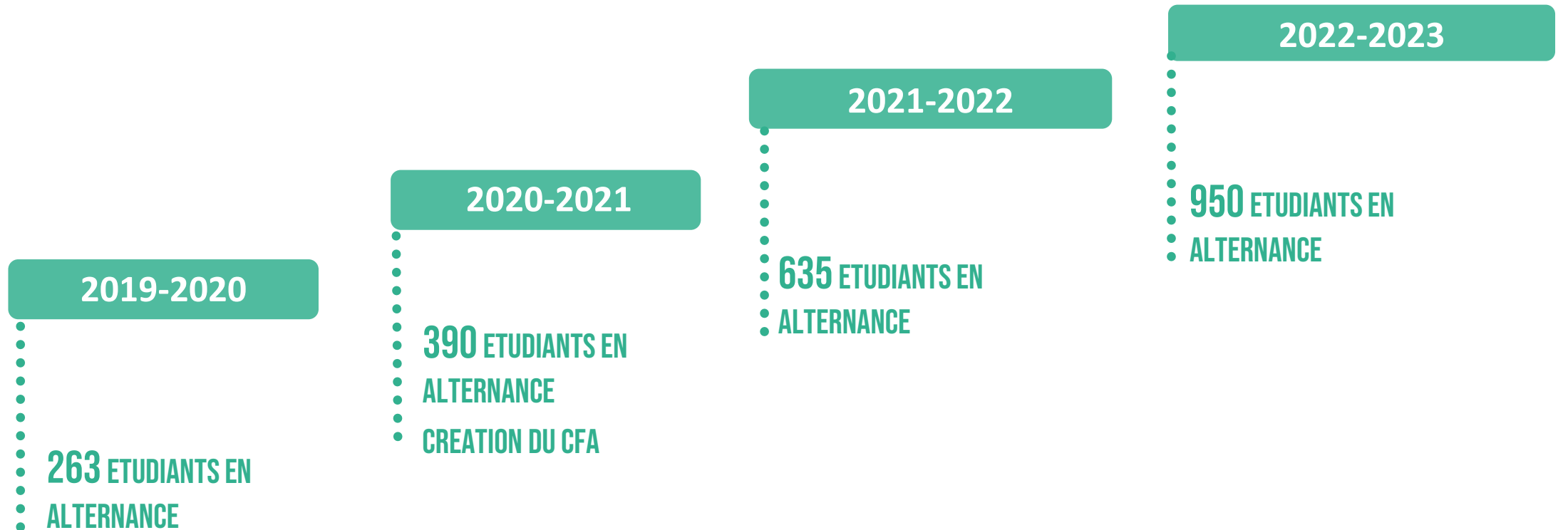
Renouvellement accréditation AMBA

2022

Obtention grade de licence Bachelor

2- L'EVOLUTION DES PROGRAMMES

L'évolution de l'alternance



2- L'EVOLUTION DES PROGRAMMES

Nouveautés programmes

2022-2023

• UNE OFFRE
• DIFFERENCIEE PAR
• CAMPUS



RENNES

1 BACHELOR

1 PROGRAMME GRANDE ECOLE

15 MSC



PARIS

FORMATION EN APPRENTISSAGE

1 BACHELOR

3 MSC

* FINANCE INTERNATIONALE

* MANAGEMENT DU MARKETING DIGITAL

* LOGISTIQUE ET GESTION DE LA CHAINE D'APPROVISIONNEMENT

INAUGURATION CAMPUS PARIS

19 OCTOBRE 2022



2- L'EVOLUTION DES PROGRAMMES

Nos plateformes de recrutement

HigherEd

RENNES SCHOOL OF BUSINESS n°2
(CLASSEMENT MONDIAL) SUR UN PANEL DE
92 PAYS

RENNES SCHOOL OF BUSINESS n°1
(CLASSEMENT FRANCE) SUR UN PANEL
DE 35 ÉCOLES

Job Teaser

33% DE MONTHLY ACTIVE USERS VS 27% EN MOYENNE
DANS LES ÉCOLES DE COMMERCE FRANÇAISES

2- L'EVOLUTION DES PROGRAMMES

Dispositif Feel Good

FEEL GOOD : C'EST QUOI ?

Feel Good, c'est le dispositif dédié au bien-être des étudiants, pour leur permettre de bien vivre leur scolarité et de s'épanouir au quotidien



Suivi Etudiants

- **199** étudiants suivis sur l'année académique 2020-2021
- **246** étudiants suivis de sept 2021 à avril 2022
- **Focus suivi psychologique: 115 étudiants 2020-2021**

FEEL GOOD : NOS ACTIONS PHARES

DES OUTILS, DES SUPPORTS ET
DES RESSOURCES POUR VOUS
ACCOMPAGNER, VOUS ECOUTER ET
VOUS AIDER A VOUS SENTIR BIEN



● ATELIERS

- Prévention et sensibilisation
- Gestion du stress, du sommeil et de l'isolement

● DISPOSITIF DE SOUTIEN ET D'ÉCOUTE

- Un dispositif en ligne
- Confidentiel, gratuit, 24/7, en plusieurs langues
- <https://www.pros-consulte.com>



● CHARTE ETHIQUE

- En collaboration avec le BNEM, la Direction RSE et les étudiants

● NON AU HARCÈLEMENT, BIZUTAGE & DISCRIMINATIONS

- Une plateforme de signalement : Anonyme et confidentielle
- <https://rennes-sb.signalement.net/>
- Des actions de prévention et sensibilisation co-construites avec les étudiant.e.s



● AIDES FINANCIÈRES

- Bourses Sociales et Solidaires
- Fond d'Urgences

● ACCOMPAGNEMENT

- Spécifique et individualisé en synergie avec les Opérations et Programmes



BY RENNES
SCHOOL
OF BUSINESS

UNFRAMED THINKING

2- L'EVOLUTION DES PROGRAMMES

Les Admissibles

805 CANDIDATS AUX ORAUX BACHELOR

1 600 ADMISSIBLES AUX ORAUX TREMLIN 1

3 202 ADMISSIBLES AUX ORAUX TREMLIN 2

ACCUEIL CHALLENGE ECRICOME 2023

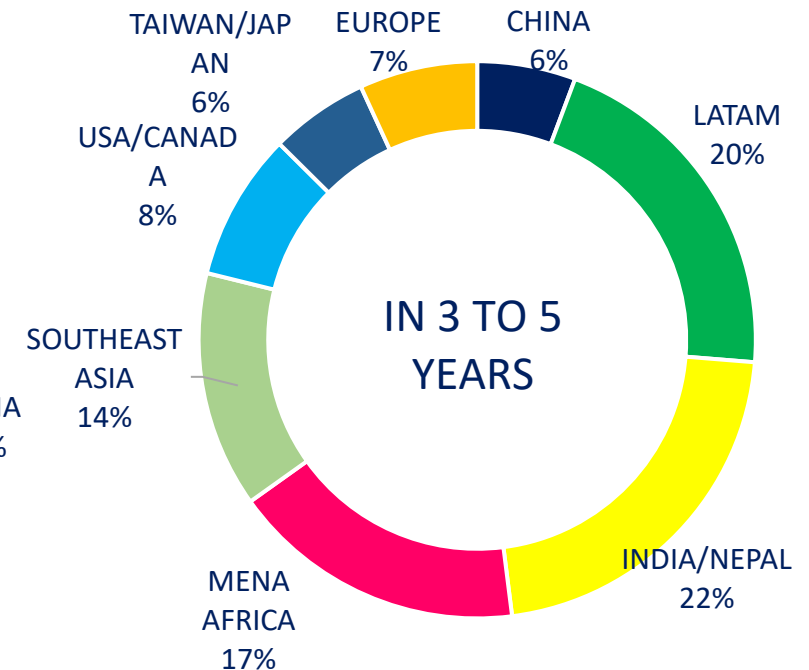
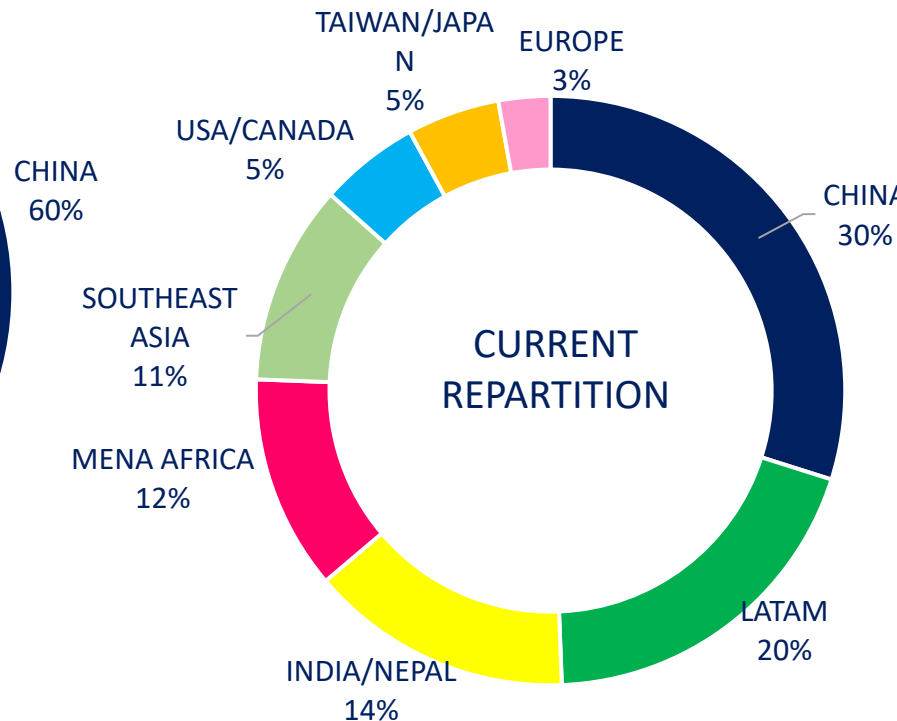
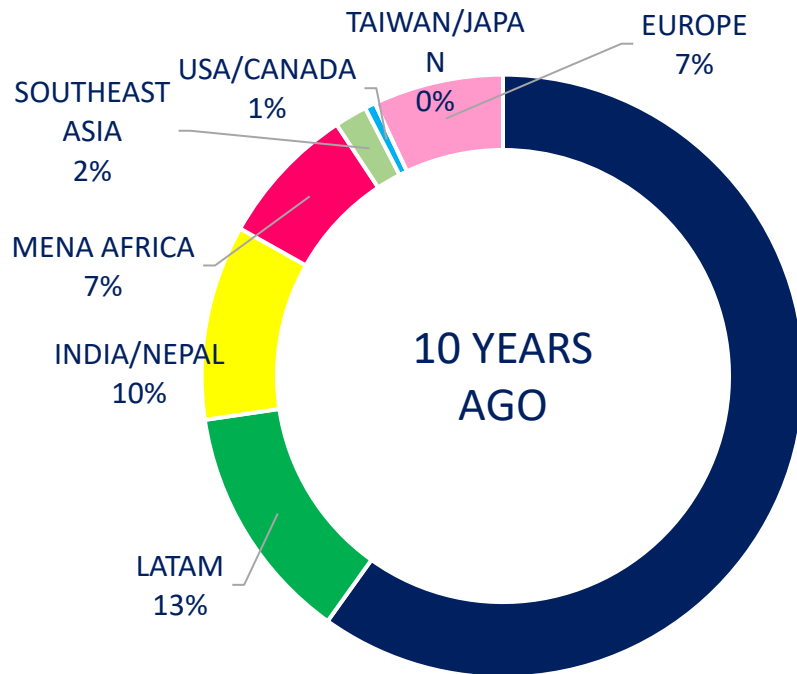
LIVE INSTA LE 10 MAI SUR LA PREPARATION AUX ORAUX AST ELODIE HURE ET CHLOE MICHEL.



3- RENNES SCHOOL OF BUSINESS

Toujours internationale, encore plus multiculturelle

Origine des étudiants en MSc



3- RENNES SCHOOL OF BUSINESS

Toujours internationale, encore plus multiculturelle

2019-2020

300 UNIVERSITÉS
PARTENAIRES

934 ETUDIANTS
PARTIS EN ECHANGE

2020-2021

315 UNIVERSITÉS
PARTENAIRES

1245 ETUDIANTS
PARTIS EN ECHANGE

2021-2022

350 UNIVERSITÉS
PARTENAIRES

10 NOUVEAUX
ACCORDS DE DD
(54 PLACES)

LANCASTER UNIVERSITY
CAUCASUS UNIVERSITY
UNIVERSIDAD SAN FRANCISCO DE QUITO
FH MÜNSTER, UNIVERSITY OF APPLIED SCIENCES
UNIVERSIDAD DE MENDOZA
TEMPLE UNIVERSITY
NATIONAL RESEARCH UNIVERSITY HIGHER SCHOOL OF ECONOMICS (HSE)
NATIONAL KAOSHIUNG UNIVERSITY OF SCIENCE AND TECHNOLOGY (NKUST)
UAS BFI VIENNA
VILNIUS UNIVERSITY

EN COURS DE SIGNATURE: KINGSTON UNIVERSITY

1328 ETUDIANTS
PARTIS EN ECHANGE

REPRISE DES ECHANGES IN &
OUT DANS LA QUASI TOTALITE
DES PAYS (SAUF CHINE,
TAIWAN ET RUSSIE)

3- RENNES SCHOOL OF BUSINESS

Toujours internationale, encore plus multiculturelle

2022-2023

- 10 NOUVEAUX
- ACCORDS EN
- COURS DE
- SIGNATURE

- 3 NOUVEAUX
- ACCORDS DE DD

SUMMER PROGRAMMES

4 SUMMER PROGRAMMES PROPOSÉS :

1 À PARIS POUR LA PREMIÈRE FOIS (PROGRAMME SUR LE LUXE)- 45 CANDIDATS

3 PROGRAMMES PROPOSÉS POUR LA PREMIÈRE FOIS À LA FOIS EN DISTANCIEL ET EN PRÉSENTIEL

RECORD D'INSCRIPTIONS SUR CES PROGRAMMES CETTE

ANNÉE (78 CANDIDATS SUR CROSS-CULTURAL

MANAGEMENT, 79 SUR SUSTAINABLE BUSINESS ET 85 SUR

DOING BUSINESS IN EUROPE)

1 STUDY TOUR SUR MESURE PROPOSÉ À UNE UNIVERSITÉ TAIWANAISE

3- RENNES SCHOOL OF BUSINESS

Toujours internationale, encore plus multiculturelle

EXECUTIVE EDUCATION

- DBA INSOFE INDE

- 3 RENTREES/AN

- 15 PARTICIPANTS PAR PROMO

- DBA CHINE-IVY

- 19 PARTICIPANTS

- PROGRAMMES JOINTS (DUAL DEGREE EMBA-ECUST)

- 3È PROMO EN SEPTEMBRE 2022 >30 PARTICIPANTS

- A VENIR 1 DIPLÔME DE GLOBAL BUSINESS MANAGEMENT EN

- CHINE

- PROGRAMMES COURTS

- STUDY TOUR TALLINN BUSINESS SCHOOL

- + HELSINKY

- NOUVEAU PARTENARIAT

- KINGSTON UNIVERSITY BUSINESS SCHOOL

- UNITED KINGDOM

MERCI
POUR VOTRE ATTENTION !



Contacts Presse

Rennes SB

Sabine Havard

sabine.havard@rennes-sb.com

06-85-16-99-79

Madame Monsieur

Emmanuelle Garnier

egarnier@madamemonsieur.agency

06-46-85-51-47